

WARSTWY POSADZKOWE

A GARAŻ W PIWNICY

- posadzka utwardzona powierzchniowo KOROZUREM gr. 0,5 cm
- beton B25 żłobiony ø 8 mm co 15 cm ze spadkiem 0,5% gr. 8-12 cm
- płyta zabetonowa gr. 80 cm
- izolacja przeciwwodna "HYPER"
- chlebny beton gr. 10 cm

B GARAŻ W PARTERZE

- posadzka utwardzona powierzchniowo KOROZUREM gr. 0,5 cm
- beton B25 żłobiony ø 8 mm co 15 cm ze spadkiem 0,5% gr. 8-11 cm
- płyta zabetonowa gr. 25 cm

B* POM. ADM NAD GARAŻEM

- posadzka 1 cm
- podkład cementowy gr. 5 cm żłobiony siatką stalową o małych oczkach
- tynk PCV izolacyjny
- styropian XPS gr. 3 + 5 cm
- izolacja akustyczna - papa termozgrzewalna izolacyjno 2x4,5 mm
- płyta zabetonowa gr. 25 cm
- wełna mineralna 10 cm
- siatka podłazowa z pHt. gipsowa 600

C POKOJE, PRZEDPOKOJE NAD GARAŻEM

- posadzka parkietowa gr. 1,0 cm
- podkład cementowy gr. 5 cm dylatowany i żłobiony siatką
- tynk PCV izolacyjny
- styropian XPS gr. 3 + 5 cm
- izolacja akustyczna - papa termozgrzewalna izolacyjno 2x4,5 mm
- płyta zabetonowa gr. 25 cm
- wełna mineralna 10 cm
- siatka podłazowa z pHt. gipsowa 600

C* ŁAZIENKI, WC I KUCHNIE NAD GARAŻEM

- kerolado gr. 1 cm
- podkład cementowy gr. 4 cm dylatowany i żłobiony
- 2 x tynk PCV hydroizolacyjny z wwinieszeniem 15 cm na ścianie pod łazik
- styropian XPS gr. 3 + 5 cm
- izolacja akustyczna - papa termozgrzewalna izolacyjno 2x4,5 mm
- płyta zabetonowa gr. 25 cm
- wełna mineralna 10 cm
- siatka podłazowa z pHt. gipsowa 600

C** KORYTARZE, KOMÓRKI NAD GARAŻEM

- gres gr. 1,0 cm
- posadzka warstwę pikt C

D POKOJE, PRZEDPOKOJE

- mozaika gładziowa gr. 1,0 cm
- podkład cementowy gr. 4 cm dylatowany i żłobiony
- tynk PCV izolacyjny
- styropian XPS gr. 2 cm
- styropian XPS gr. 3 cm
- płyta zabetonowa gr. 25 cm

D* ŁAZIENKI, WC, KUCHNIE

- kerolado gr. 1,0 cm
- podkład cementowy gr. 4 cm dylatowany i żłobiony
- 2 x tynk PCV izolacyjny
- styropian XPS gr. 2 cm
- styropian XPS gr. 3 cm
- płyta zabetonowa gr. 25 cm

D** KORYTARZE, KOMÓRKI

- gres gr. 1,0 cm
- posadzka warstwę pikt D

E STROP NAD OSTATNIA KONDYGNACJA

- wełna mineralna gr. 17 cm
- folia budowlana paroprzepuszczalna
- płyta zabetonowa gr. 25 cm

F WARSTWY DACHU

- 2 x papa termozgrzewalna gr. 5 mm
- układ cementowo żaluzja na gładko gr. 3,0 cm żłobiony siatką
- płyty kerolowe PCV zamknięte gr. 10 cm na ścianach zewnętrznych z czołami cementowymi dętkami gr. 12 cm

G ZIELONY DACH NAD NIEOGREZEWANYMI GARAŻEM

- humus gr. 15 cm
- keramzyt gr. 5 cm
- trzcina
- folia PVC gr. 3 cm
- 2 x papa poliimowa - bitumiczna termozgrzewalna z wwinieszeniem na ścianie 1 cm
- podkład cementowy ze spadkiem 0,5% gr. 4-9 cm
- płyta zabetonowa gr. 25 cm

H WARSTWY POSADZKOWE NAD GARAŻEM W PIWNICY OD STRONY WSCHODNIEJ

- kerolado trawowe gr. 8 cm
- podkład z piasku siłowniowego cementem gr. 5 cm
- trzcina
- 2 x papa poliimowa - bitumiczna termozgrzewalna z wwinieszeniem na ścianie
- podkład cementowy ze spadkiem 0,5% gr. 4-8 cm
- płyta zabetonowa gr. 25 cm

I ZJAZD DO GARAŻU W PIWNICY

- posadzka utwardzona powierzchniowo KOROZUREM gr. 0,5 cm
- płyta zabetonowa wylutowana gr. 18 cm

J BALKONY I LOGGIE NA I PIĘTRZIE

- gres + łódz gr. 1 cm
- podkład cementowy gr. 4-5 cm dylatowany i żłobiony ze spadkiem
- 2 x tynk PCV hydroizolacyjny z wwinieszeniem
- styropian XPS gr. 12 cm
- folia PCV parozalotnia
- płyta zabetonowa gr. 25 cm
- styropian XPS gr. 12 cm

J* TARAS UŻYTKOWY NAD POM. MIESZKALNYMI

- gres + łódz gr. 1 cm
- podkład cementowy gr. 4-5 cm dylatowany i żłobiony ze spadkiem
- 2 x tynk PCV hydroizolacyjny z wwinieszeniem
- styropian XPS gr. 12 cm
- folia PCV parozalotnia
- płyta zabetonowa gr. 25 cm

J** BALKONY I LOGGIE NA II-VII PIĘTRZIE

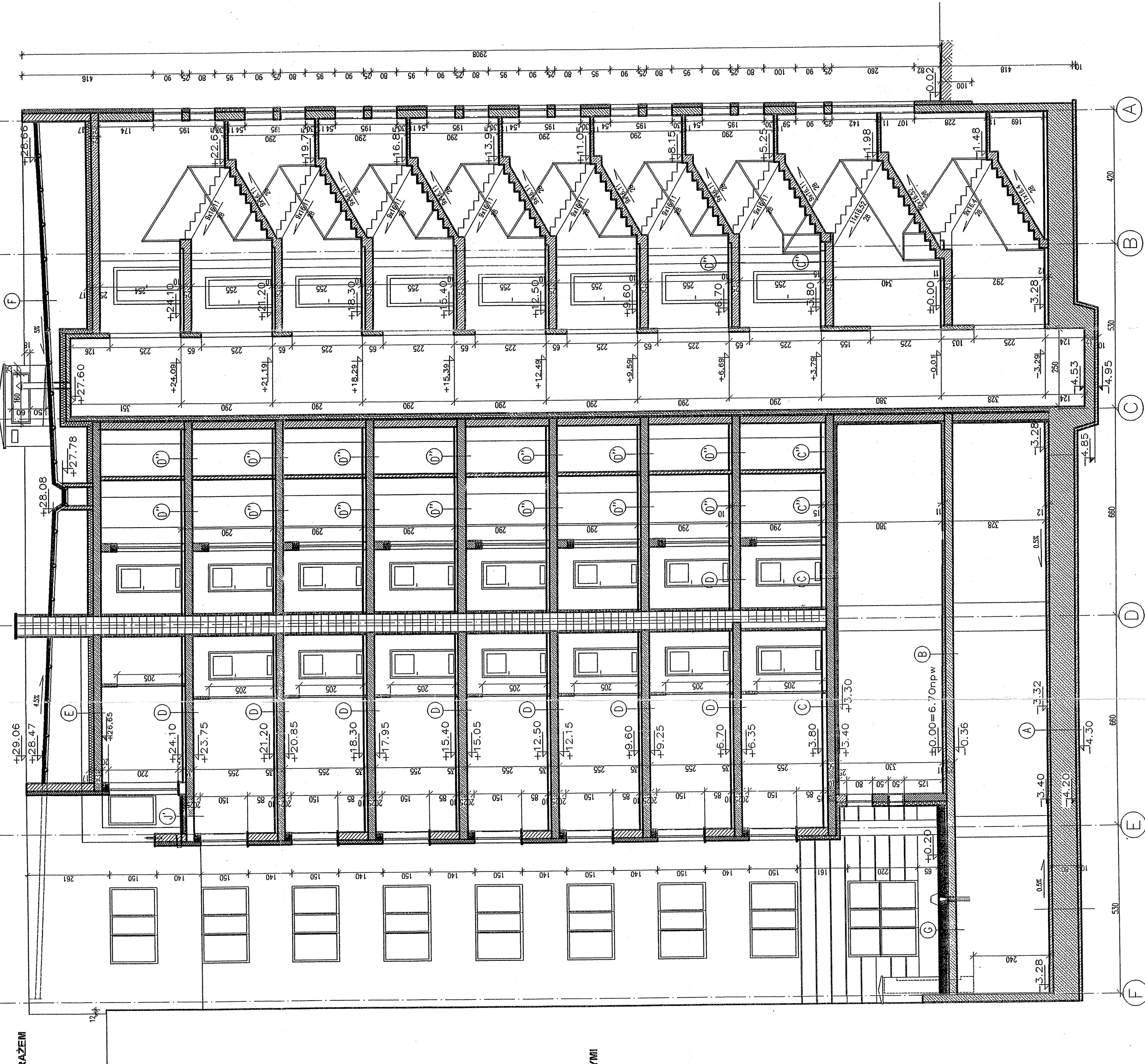
- płyta gres 1 cm
- podkład cementowy 4 cm
- 2 x tynk PCV hydroizolacyjny
- posadzenie XPS gr. 3 cm
- folia PCV parozalotnia
- płyta zabetonowa gr. 25 cm
- styropian gr. 6 cm

K WARSTWY PODSZADZKOWE KOTŁOWNI

- gres gr. 1 cm
- podkład cementowy gr. 8 cm dylatowany i żłobiony
- folia PCV hydroizolacyjna
- styropian XPS gr. 3 cm
- folia PCV
- płyta zabetonowa gr. 25 cm
- wełna mineralna 15 cm
- płyty gips-karton gr. 15 cm na ruszcie stalowym (w łazienkach płyt wodoodporne)

L DACH NAD KOTŁOWNIĄ

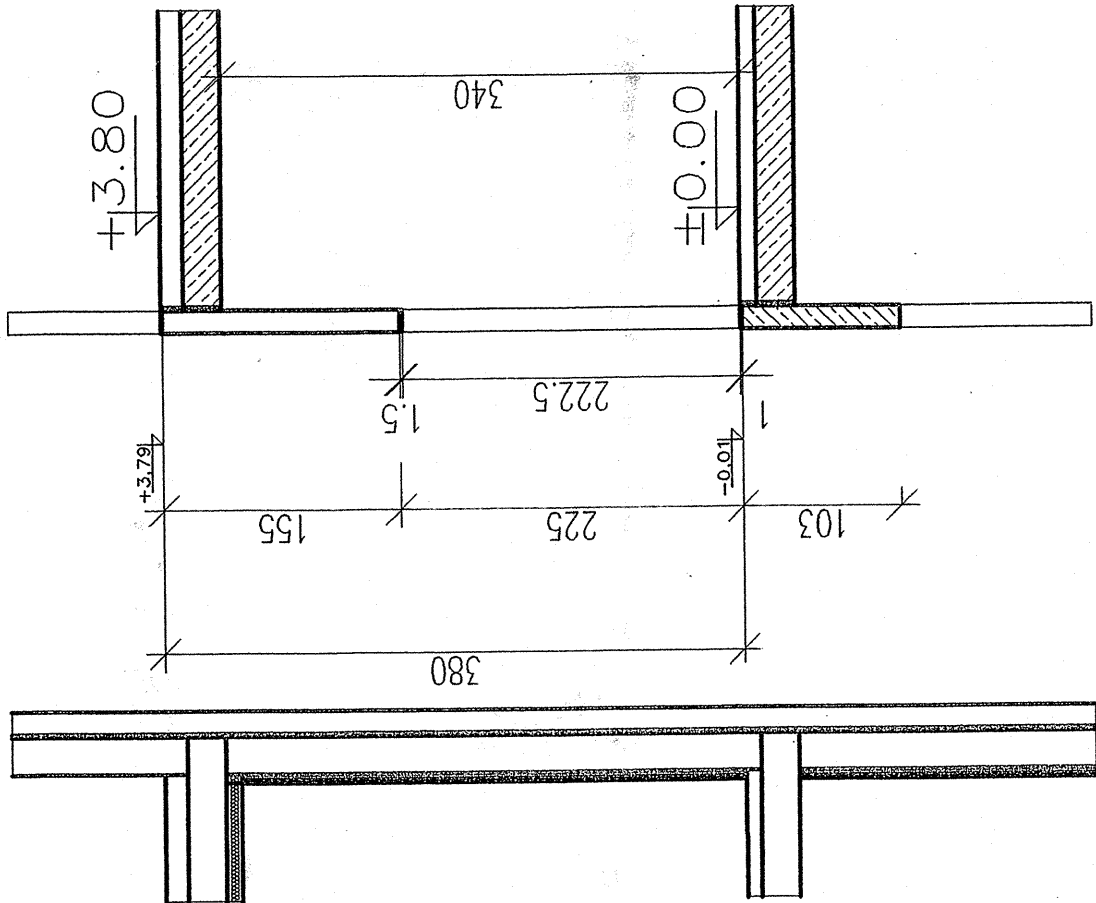
- płyty warstwowe styropianowe gr. 14 cm (tęcza z polimerem 10 cm)



PRZEKRÓJ b-b
1:100

UWAGA :

ocieplenie ścian zewn. — wełna mineralna 12cm



KIEROWNIK BUDOWY
Sławomir Guziński
upr. bud. 32/91 Sk-ct

REKV.	DATA	OPIS	ZMIAN	PODPIS
INCCOR INŻYNIERSTWO I PROJEKTOWANIE				
03-801 Warszawa ul. Zamysłowska 15 tel. 670-12-56 tel/fax 670-10-16				
Inwestor: Towarzystwo Budownictwa Społecznego Poludnie Sp. z o.o. Adres: 04-357 Warszawa, ul. Grochowska 178/184				
Inwestycja: BUDYNEK MIESZKALNY WIELORODZINNY Adres: WARSZAWA, ul. ŁUKOWSKA 27				
Temat: ARCHITEKTURA PRZEKRÓJ b-b				
Funkcja	Typul	Imię i nazwisko	Nr upraw.	Podpis
Projektant	mgr inż. arch. J. Baranowski	SI-115981	1:100 [dotyczy]	IV 2001
Opracował	mgr inż. arch. J. Baranowski	SI-115981		
Opracował				
Strona	mgr inż. arch. M. Pietszak	27/159	0	A/9